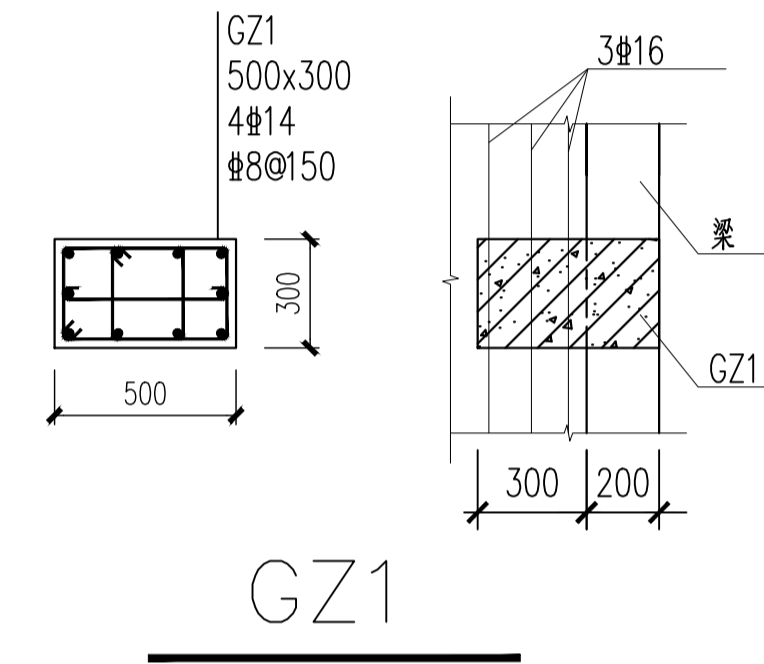
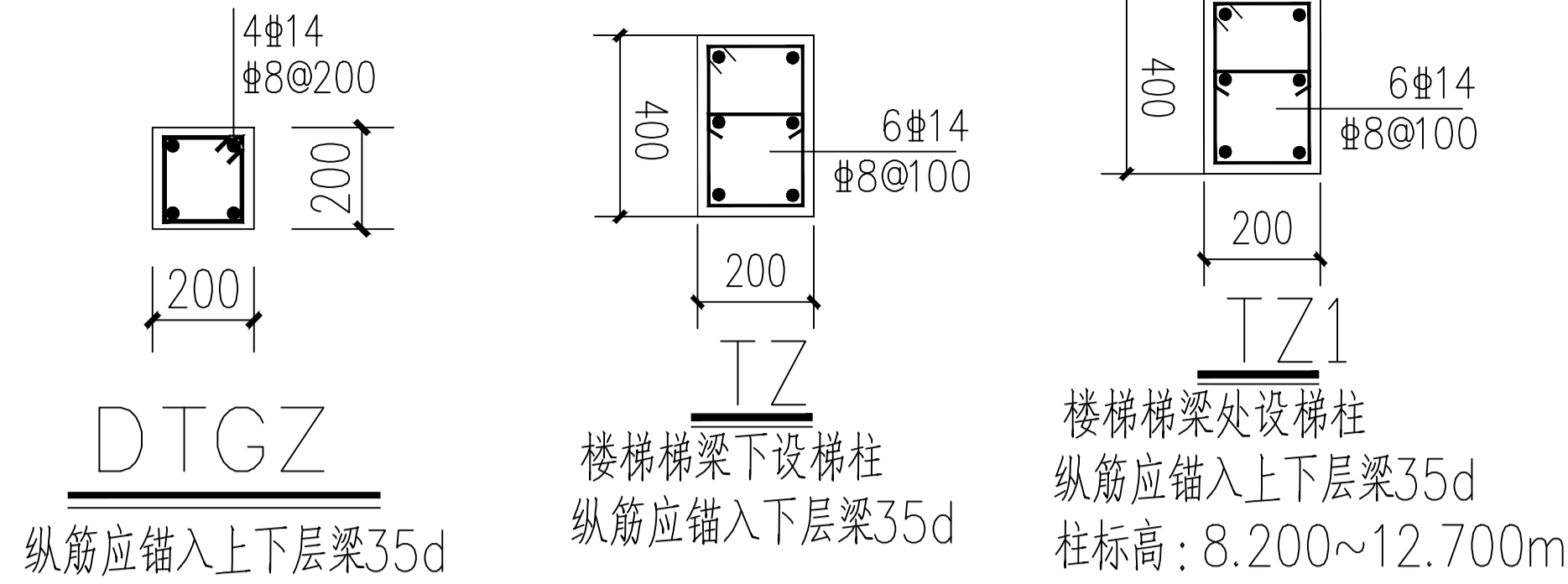


三层板配筋图



- 注: 1、纵筋应锚入上下层梁35d
2、若柱上下无梁时应弯锚入板内15d, 柱上下增设3Φ16加强筋, 加强筋伸至梁中线

板配筋说明:

1. 本层板砼强度等级为: C30; 板筋: HRB400E
未注明的板面标高同楼面标高H为: H=8.200m。
2. 未注明的板厚为120mm, 图中未画出的板底筋为: Φ8@200双向拉通,
未注明的板面筋均为Φ8@200双向拉通; 图纸所示含F J前缀均为附加钢筋。
图中K8表示Φ8@200, K10表示Φ10@200, P8表示Φ8@180,
P10表示Φ10@180, G8表示Φ8@150, G10表示Φ10@150。
3. 未注明的梁定位详梁钢筋图。
4. 本工程梯柱及构造柱纵筋应锚入其上下层楼面梁内35d。
5. 板通长钢筋遇洞口截断, 须锚固在洞边的梁内
6. 未标注尺寸的孔洞位置按相应建施图定位
7. 底筋相同的相邻跨板施工时其底筋可以连通。
8. 外立面线条需结合相应建施图定位施工, 以建施图为准。
9. 砌体墙下无梁时, 墙底部增设2Φ16加强筋, 加强筋伸至梁中线。

填充图例说明:

1. 填充区域: [填充符号] 板厚120mm, 板面标高为H-0.200m, 未注明板底筋均为Φ8@200双向拉通。

韶关市规划市政设计研究院有限公司 Shaoguan Planning and Municipal Design & Research Institute Co., Ltd.				建设单位 乳源瑶族自治县一六镇中心小学	
项目负责人 陈慧				项目名称 乳源瑶族自治县一六镇中心小学新建食堂项目	
审定 冯进洪	审核 邹庆祥	校对 蔡元兴	设计 刘绪娟	业务号 JZ-2025-001	图号 GS-17
专业负责人 蔡元兴				专业 结构	版本号 00
设计 刘绪娟				设计阶段 施工图	日期 2025.05